

# VILLE DE SAINT-FÉLICIEN

## RAPPORT FINANCIER 2014



# ACTIVITÉS DE FONCTIONNEMENT

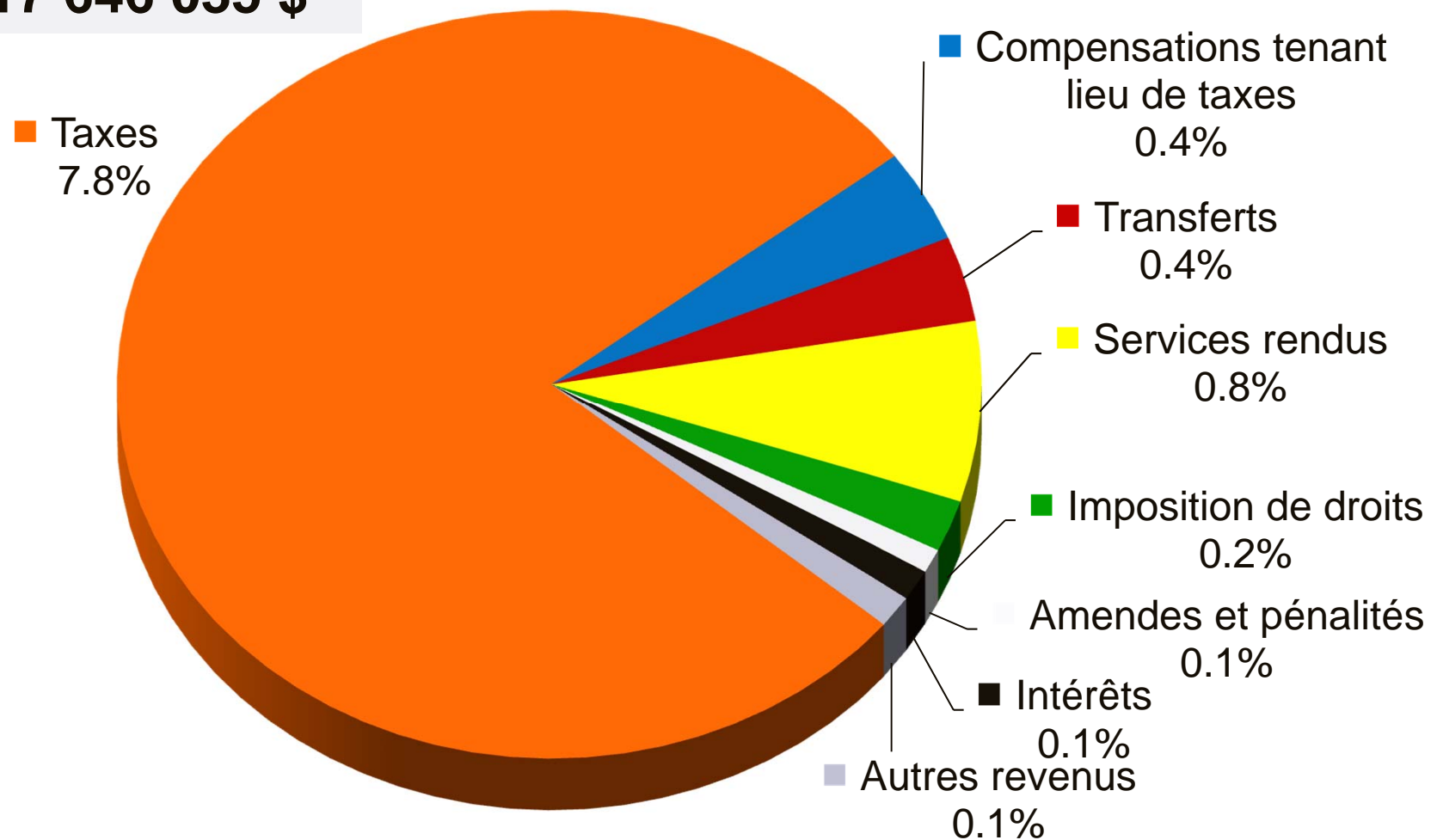
SOMMAIRE	RÉEL	BUDGET	%
Revenus	17 646 035 \$	16 719 562 \$	5,5%
Dépenses	17 747 746 \$	17 500 221 \$	1,4%
Déficit de fonctionnement avant conciliation à des fins fiscales	(101 711) \$	(780 659) \$	
Conciliation à des fins fiscales	664 704 \$	780 659 \$	
Excédent de fonctionnement (avant annulation d'une réserve)	562 993 \$	0 \$	
Annulation d'une réserve comptable	364 000 \$	0 \$	
Excédent de fonctionnement	926 993 \$	0 \$	

# ACTIVITÉS DE FONCTIONNEMENT

REVENUS	RÉEL	BUDGET	%
Taxes	13 854 365 \$	13 586 416 \$	2,0%
Compensations tenant lieu de taxes	712 922 \$	761 230 \$	-6,3%
Transferts	650 913 \$	463 126 \$	40,5%
Services rendus	1 381 036 \$	1 270 540 \$	8,7%
Imposition de droits	395 063 \$	272 500 \$	45,0%
Amendes et pénalités	183 034 \$	180 000 \$	1,7%
Intérêts	236 444 \$	150 750 \$	56,8%
Autres revenus	232 258 \$	35 000 \$	563,6%
	<b>17 646 035 \$</b>	<b>16 719 562 \$</b>	<b>5,5%</b>

# REVENUS

17 646 035 \$



# REVENUS

TAXES	RÉEL	BUDGET
Sur la valeur foncière	11 010 229 \$	10 822 557 \$
Sur une autre base	2 795 175 \$	2 713 557 \$
Taxes d'affaires	48 961 \$	50 302 \$
	13 854 365 \$	13 586 416 \$
Variation	267 949 \$	2,0%



# REVENUS

COMPENSATIONS TENANT LIEU DE TAXES	RÉEL	BUDGET
Gouvernement du Québec	705 189 \$	753 497 \$
Gouvernement du Canada	7 733 \$	7 733 \$
	712 922 \$	761 230 \$
Variation	(48 308 \$)	-6,3%

# REVENUS

TRANSFERTS	RÉEL	BUDGET
De droit		
Péréquation	204 056 \$	238 061 \$
Terres publiques	28 058 \$	28 048 \$
	232 114 \$	266 109 \$
De fonctionnement		
Transport	198 172 \$	83 642 \$
Hygiène du milieu	61 184 \$	54 185 \$
Aménagement et urba. et dév.	9 094 \$	13 094 \$
Loisirs et culture	150 349 \$	46 096 \$
	418 799 \$	197 017 \$
	650 913 \$	463 126 \$
Variation	187 787 \$	40,5%

# REVENUS

SERVICES RENDUS	RÉEL	BUDGET
Administration	602 017 \$	620 777 \$
Sécurité publique	352 562 \$	334 188 \$
Transport et hygiène du milieu	218 618 \$	127 240 \$
Loisirs et culture	207 839 \$	188 335 \$
	1 381 036 \$	1 270 540 \$
Variation	110 496 \$	8,7%



# REVENUS

IMPOSITION DE DROITS	RÉEL	BUDGET
Licences et permis	26 005 \$	22 500 \$
Droits de mutation immobilière	266 390 \$	150 000 \$
Droits sur les carrières et sablières	102 668 \$	100 000 \$
	395 063 \$	272 500 \$
Variation	122 563 \$	45,0%

# REVENUS

AMENDES ET PÉNALITÉS	RÉEL	BUDGET
Amendes (règlements municipaux)	75 826 \$	90 000 \$
Frais de cour municipale	107 208 \$	90 000 \$
	183 034 \$	180 000 \$
Variation	3 034 \$	1,7%

# REVENUS

INTÉRÊTS	RÉEL	BUDGET
Placements	118 462 \$	75 750 \$
Arrérages de taxes	117 982 \$	75 000 \$
	236 444 \$	150 750 \$
Variation	85 694 \$	56,8%

# REVENUS

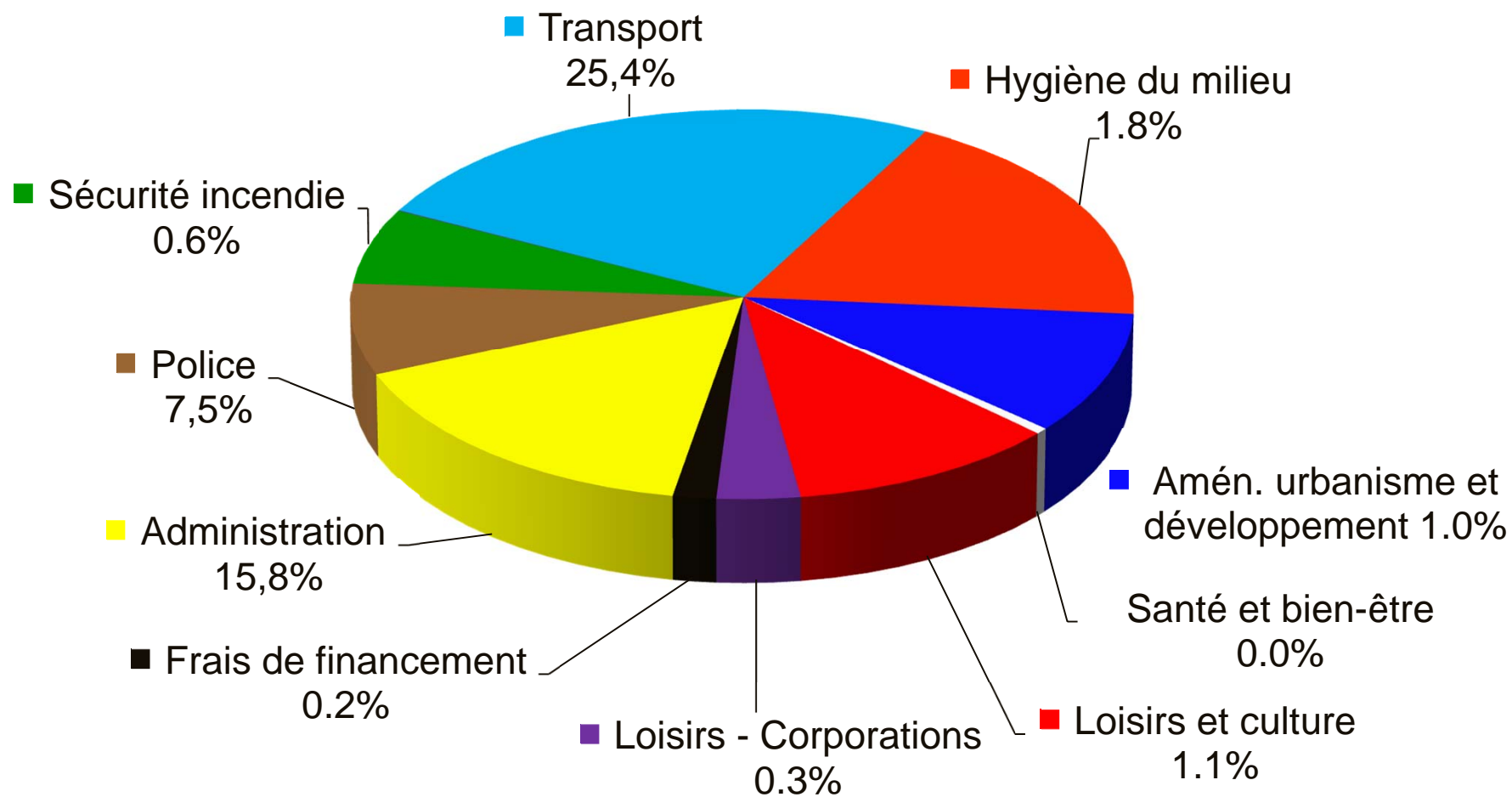
AUTRES REVENUS	RÉEL	BUDGET
Cessions d'actifs		
Terrains industriels	63 459 \$	20 000 \$
Terrains autres	158 810 \$	15 000 \$
Autres revenus	9 989 \$	
	232 258 \$	35 000 \$
Variation	197 258 \$	563,6%

# ACTIVITÉS DE FONCTIONNEMENT

DÉPENSES	RÉEL	BUDGET	%
Administration	2 800 350 \$	2 639 431 \$	6,1%
Sécurité publique - Police	1 344 927 \$	1 265 631 \$	6,3%
Sécurité publique - Incendie	1 119 908 \$	1 163 983 \$	-3,8%
Sécurité publique - Sécurité civile	7 642 \$	3 772 \$	102,6%
Transport	4 516 394 \$	4 138 679 \$	9,1%
Hygiène du milieu	3 270 832 \$	3 112 530 \$	5,1%
Santé et bien-être	88 396 \$	94 325 \$	-6,3%
Aménagement, urbanisme et dével.	1 797 511 \$	2 167 351 \$	-17,1%
Loisirs et culture	1 911 034 \$	1 879 640 \$	1,7%
Loisirs - Corporations	586 519 \$	544 257 \$	7,8%
Frais de financement	304 233 \$	490 622 \$	-38,0%
	<b>\$ 17 747 746</b>	<b>\$ 17 500 221</b>	<b>1,4%</b>

# DÉPENSES

17 747 746 \$





# DÉPENSES

ADMINISTRATION	RÉEL	BUDGET
Conseil	336 547 \$	295 476 \$
Application de la loi	94 935 \$	102 055 \$
Gestion financière et adm.	757 076 \$	704 359 \$
Greffe	216 674 \$	230 484 \$
Évaluation	276 206 \$	274 473 \$
Gestion du personnel	290 435 \$	292 771 \$
Autres	828 477 \$	739 813 \$
	<b>2 800 350 \$</b>	<b>2 639 431 \$</b>
Variation	<b>160 919 \$</b>	<b>6,1%</b>

# DÉPENSES

SÉCURITÉ PUBLIQUE - POLICE	RÉEL	BUDGET
Sûreté du Québec	1 203 257 \$	1 205 336 \$
Autres	141 670 \$	60 295 \$
	1 344 927 \$	1 265 631 \$
Variation	79 296 \$	6,3%

# DÉPENSES

SÉCURITÉ PUBLIQUE - INCENDIE	RÉEL	BUDGET
Service sécurité incendie (St-Félicien/St-Prime/La Doré)		
Opération du service	962 830 \$	1 054 842 \$
Entretien des véhicules	131 058 \$	83 790 \$
Autres dépenses	26 020 \$	25 351 \$
	1 119 908 \$	1 163 983 \$
Variation	(44 075 \$)	-3,8%

# DÉPENSES

SÉCURITÉ PUBLIQUE - SÉCURITÉ CIVILE	RÉEL	BUDGET
Formation et encadrement	7 642 \$	3 772 \$
Variation	3 870 \$	102,6%

# DÉPENSES

TRANSPORT	RÉEL	BUDGET
Voirie municipale	2 763 177 \$	2 563 168 \$
Enlèvement de la neige	1 027 932 \$	950 066 \$
Éclairage des rues	256 613 \$	204 806 \$
Circulation et stationnement	232 905 \$	208 586 \$
Transport en commun	59 105 \$	59 105 \$
Autres	176 662 \$	152 948 \$
	<b>4 516 394 \$</b>	<b>4 138 679 \$</b>
Variation	<b>377 715 \$</b>	<b>9,1%</b>

# DÉPENSES

HYGIÈNE DU MILIEU	RÉEL	BUDGET
Appro. et traitement de l'eau	505 039 \$	523 728 \$
Réseau dist. de l'eau potable	620 493 \$	571 427 \$
Traitement des eaux usées	357 551 \$	248 465 \$
Réseaux d'égout	580 019 \$	584 134 \$
Matières résiduelles	1 144 433 \$	1 147 047 \$
Autres	63 297 \$	37 729 \$
	3 270 832 \$	3 112 530 \$
Variation	158 302 \$	5,1%



# DÉPENSES

SANTÉ ET BIEN ÊTRE	RÉEL	BUDGET
Participation à l'O.M.H.	73 396 \$	79 325 \$
Portes ouvertes sur le lac	15 000 \$	15 000 \$
	88 396 \$	94 325 \$
Variation	(5 929 \$)	-6,3%

# DÉPENSES

AMÉNAGEMENT, URBA. ET DÉVEL.	RÉEL	BUDGET
Amén. urbanisme et zonage	719 841 \$	726 322 \$
Rénovation urbaine	503 308 \$	918 324 \$
Promotion et dével. écono.		
Industries et commerces	172 305 \$	180 859 \$
Tourisme	148 958 \$	138 094 \$
Autres	227 067 \$	175 243 \$
	548 330 \$	494 196 \$
Autres	26 032 \$	28 509 \$
	1 797 511 \$	2 167 351 \$
Variation	(369 840 \$)	-17,1%

# DÉPENSES

LOISIRS ET CULTURE	RÉEL	BUDGET
Activités récréatives		
Centres communautaires	188 583 \$	171 387 \$
Patinoires et piscines	472 032 \$	482 611 \$
Parcs et terrains de jeux	356 922 \$	341 067 \$
Autres	71 138 \$	55 894 \$
	1 088 675 \$	1 050 959 \$
Activités culturelles		
Centres communautaires	300 799 \$	288 203 \$
Bibliothèques	352 066 \$	345 734 \$
Autres	169 494 \$	194 744 \$
	822 359 \$	828 681 \$
	1 911 034 \$	1 879 640 \$
Variation	31 394 \$	1,7%


# DÉPENSES

LOISIRS - CORPORATIONS	RÉEL	BUDGET
Club Tobo-Ski	249 853 \$	166 569 \$
Centre récréatif	220 707 \$	221 857 \$
Autres	115 959 \$	155 831 \$
	586 519 \$	544 257 \$
Variation	42 262 \$	7,8%

# DÉPENSES

FRAIS DE FINANCEMENT	RÉEL	BUDGET
Intérêts sur dette à long terme	261 912 \$	444 880 \$
Autres frais	42 321 \$	45 742 \$
	304 233 \$	490 622 \$
Variation	(186 389 \$)	-38,0%

# ACTIVITÉS DE FONCTIONNEMENT


SOMMAIRE	RÉEL	BUDGET	%
Revenus	17 646 035 \$	16 719 562 \$	5,5%
Dépenses	17 747 746 \$	17 500 221 \$	1,4%
Déficit de fonctionnement avant conciliation à des fins fiscales	(101 711) \$	(780 659) \$	
Conciliation à des fins fiscales 	664 704 \$	780 659 \$	
Excédent de fonctionnement (avant annulation d'une réserve)	562 993 \$	0 \$	
Annulation d'une réserve comptable	364 000 \$	0 \$	
Excédent de fonctionnement	926 993 \$	0 \$	



# ACTIVITÉS DE FONCTIONNEMENT

CONCILIATION À DES FINS FISCALES	RÉEL	BUDGET
<b>Immobilisations</b>		
Amortissement	2 812 083 \$	2 427 128 \$
<b>Propriétés dest. à la revente</b>		
Coût des propriétés vendues	64 751 \$	
<b>Prêt, placement à long terme</b>		
Provision pour moins-value	39 532 \$	
<b>Financement</b>		
Remboursement de la dette à long t.	(1 170 188 \$)	(978 248 \$)
<b>Affectations</b>		
Activités d'investissement	(1 448 582 \$)	(1 475 000 \$)
Réserves financières et fonds réservés	367 108 \$	806 779 \$
	(1 081 474 \$)	(668 221 \$)
	664 704 \$	780 659 \$

# ACTIVITÉS DE FONCTIONNEMENT

SOMMAIRE	RÉEL	BUDGET	%
Revenus	17 646 035 \$	16 719 562 \$	5,5%
Dépenses	17 747 746 \$	17 500 221 \$	1,4%
Déficit de fonctionnement avant conciliation à des fins fiscales	(101 711) \$	(780 659) \$	
Conciliation à des fins fiscales	664 704 \$	780 659 \$	
Excédent de fonctionnement (avant annulation d'une réserve)	562 993 \$	0 \$	
Annulation d'une réserve comptable 	364 000 \$	0 \$	
Excédent de fonctionnement	926 993 \$	0 \$	

# ACTIVITÉS DE FONCTIONNEMENT CONSOLIDÉES

	Administration municipale	Organismes contrôlés	Total
Revenus	17 646 035 \$	638 042 \$	18 284 077 \$
Dépenses	17 747 746 \$	638 042 \$	18 385 788 \$
Conciliation	664 704 \$	0 \$	664 704 \$
Annulation réserve	364 000 \$	0 \$	364 000 \$
<b>TOTAL</b>	<b>926 993 \$</b>	<b>0 \$</b>	<b>926 993 \$</b>

# ACTIVITÉS D'INVESTISSEMENT

	RÉEL	BUDGET
<b>Revenus</b>		
Transferts	1 721 188 \$	6 531 675 \$
Ventes de terrains	277 625 \$	
Quote-part dans entrep. mun.	153 026 \$	
	2 151 839 \$	6 531 675 \$
<b>Immobilisations</b>	(6 897 974) \$	(13 715 000) \$
<b>Propriétés destinés à la revente</b>	(13 562) \$	
<b>Prêts et placements</b>	(194 287) \$	
<b>Financement à long terme</b>	3 057 000 \$	3 223 325 \$
<b>Affectations</b>		
Activités de fonctionnement	1 448 582 \$	1 475 000 \$
Réserves financières	592 573 \$	2 485 000 \$
	2 041 155 \$	3 960 000 \$
<b>SURPLUS (DÉFICIT)</b>	144 171 \$	- \$

# ACTIVITÉS D'INVESTISSEMENT

IMMOBILISATIONS	RÉEL	BUDGET
Administration	526 478 \$	584 000 \$
Sécurité publique	186 887 \$	280 000 \$
Transport	1 355 289 \$	1 432 000 \$
Hygiène du milieu	2 340 620 \$	8 650 000 \$
Amén. urbanisme et dév.	6 340 \$	- \$
Loisirs et culture	2 482 360 \$	2 769 000 \$
	<b>6 897 974 \$</b>	<b>13 715 000 \$</b>

# ÉTAT CONSOLIDÉ DE LA SITUATION FINANCIÈRE

	2014	2013
<b>ACTIFS FINANCIERS</b>		
Encaisse	2 054 484 \$	2 374 798 \$
Placements temporaires	2 824 069 \$	3 289 250 \$
Débiteurs	4 372 402 \$	4 537 098 \$
Prêts	95 706 \$	95 706 \$
Placements à long terme	140 575 \$	138 846 \$
Participations dans des entrep. mun.	1 099 463 \$	946 438 \$
	<b>10 586 699 \$</b>	<b>11 382 136 \$</b>



# ÉTAT CONSOLIDÉ DE LA SITUATION FINANCIÈRE

	2014	2013
<b>PASSIFS</b>		
Emprunts temporaires	2 821 712 \$	3 313 133 \$
Créditeurs et charges à payer	2 436 927 \$	2 552 403 \$
Revenus reportés	79 836 \$	84 164 \$
Dettes à long terme	10 104 100 \$	8 232 800 \$
Passif au titre des av. sociaux futurs	409 000 \$	850 000 \$
	15 851 575 \$	15 032 500 \$
<b>ACTIFS FINANCIERS NETS (DETTE NETTE)</b>	<b>(5 264 876 \$)</b>	<b>(3 650 364 \$)</b>

# ÉTAT CONSOLIDÉ DE LA SITUATION FINANCIÈRE

	2014	2013
<b>ACTIFS NON FINANCIERS</b>		
Immobilisations	64 697 788 \$	60 611 897 \$
Propriétés destinées à la revente	1 076 999 \$	1 128 188 \$
Stocks de fournitures	162 108 \$	182 463 \$
Autres actifs non financiers	119 007 \$	104 714 \$
	<b>66 055 902 \$</b>	<b>62 027 262 \$</b>

# ÉTAT CONSOLIDÉ DE LA SITUATION FINANCIÈRE

	2014	2013
<b>EXCÉDENT ACCUMULÉ</b>		
Excédent de fonctionnement non affecté	4 080 173 \$	4 176 981 \$
Excédent de fonctionnement affecté, réserves financières et fonds réservés	2 731 311 \$	2 717 312 \$
Dépenses constatées à taxer ou à pourvoir		(72 000 \$)
Financement des investissements en cours	(3 172 021 \$)	(3 294 313 \$)
Investissement net dans les immobilisations et autres actifs	57 151 563 \$	54 848 918 \$
	<b>60 791 026 \$</b>	<b>58 376 898 \$</b>

# EXCÉDENT ACCUMULÉ

	Administration municipale	Organismes contrôlés	Total
<b>EXCÉDENT DE FONCTIONNEMENT NON AFFECTÉ</b>			
Solde au 1er janvier	4 162 980 \$	14 001 \$	4 176 981 \$
Surplus de l'exercice 2014	926 993 \$		926 993 \$
Appropriations			
Travaux bassins (règl: 13-850)	(364 193 \$)		(364 193 \$)
Fêtes du 150e	(159 608 \$)		(159 608 \$)
Prog. de rénovations commerciales	(500 000 \$)		(500 000 \$)
Solde au 31 décembre	4 066 172 \$	14 001 \$	4 080 173 \$

# EXCÉDENT ACCUMULÉ

	Administration municipale	Organismes contrôlés	Total
<b>EXCÉDENT DE FONCTIONNEMENT AFFECTÉ, RÉSERVES FINANCIÈRES ET FONDS RÉSERVÉS</b>			
Fonds développement industriel	415 018 \$		415 018 \$
Prog. de rénovations commerciales	829 914 \$		829 914 \$
Travaux marina et quai	500 000 \$		500 000 \$
Fonds de roulement	233 083 \$		233 083 \$
Provision vidange des boues	157 005 \$		157 005 \$
Solde disponible règlements fermés	596 291 \$		596 291 \$
	<b>2 731 311 \$</b>	<b>0 \$</b>	<b>2 731 311 \$</b>

# TAUX GLOBAL DE TAXATION

## Revenus admissibles

Taxes sur la valeur foncière	9 205 467 \$
Aqueduc et égout	1 426 585 \$
Matières résiduelles et fosses septiques	1 230 532 \$
Améliorations locales	4 988 \$
Déneigement	81 376 \$

**11 948 948 \$**

## Évaluation imposable

**787 416 600 \$**

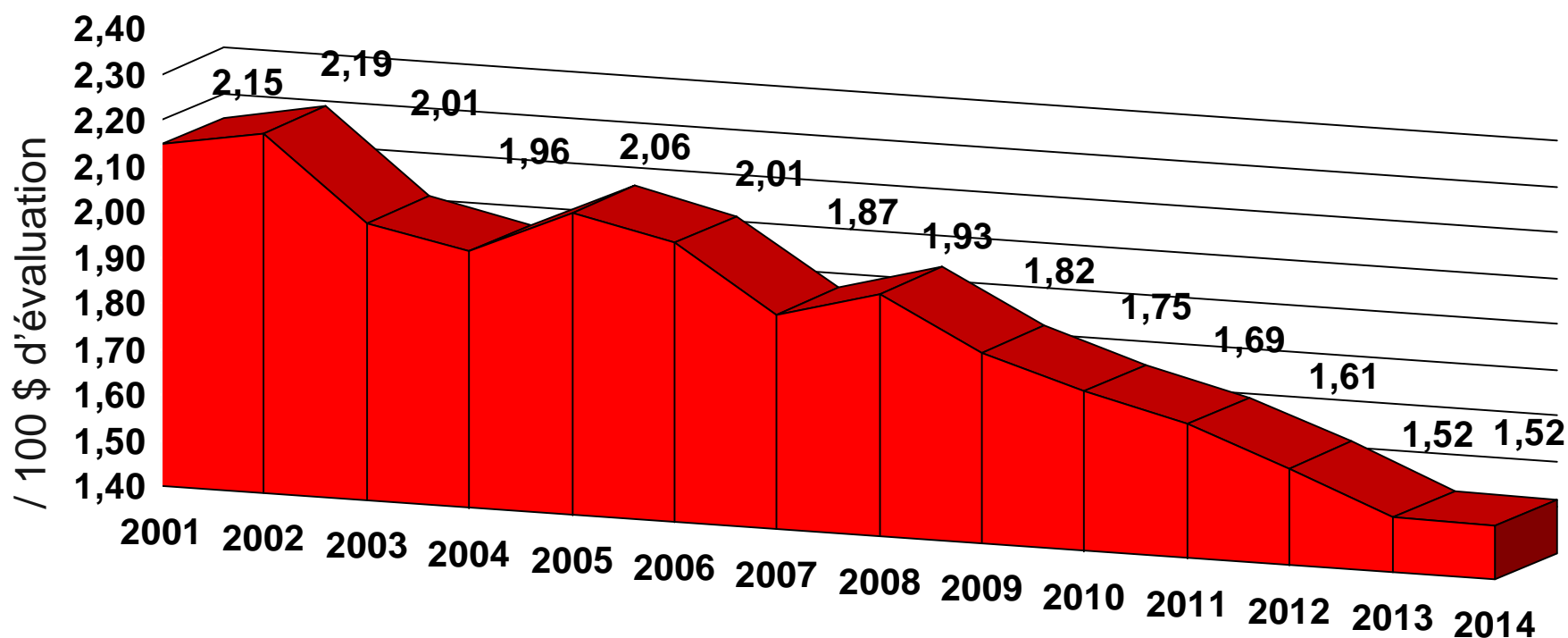
**TAUX GLOBAL DE TAXATION RÉEL**

**1,5175 \$**

**TAUX GLOBAL DE TAXATION UNIFORMISÉ**

**1,5175 \$**

# TAUX GLOBAL DE TAXATION UNIFORMISÉ

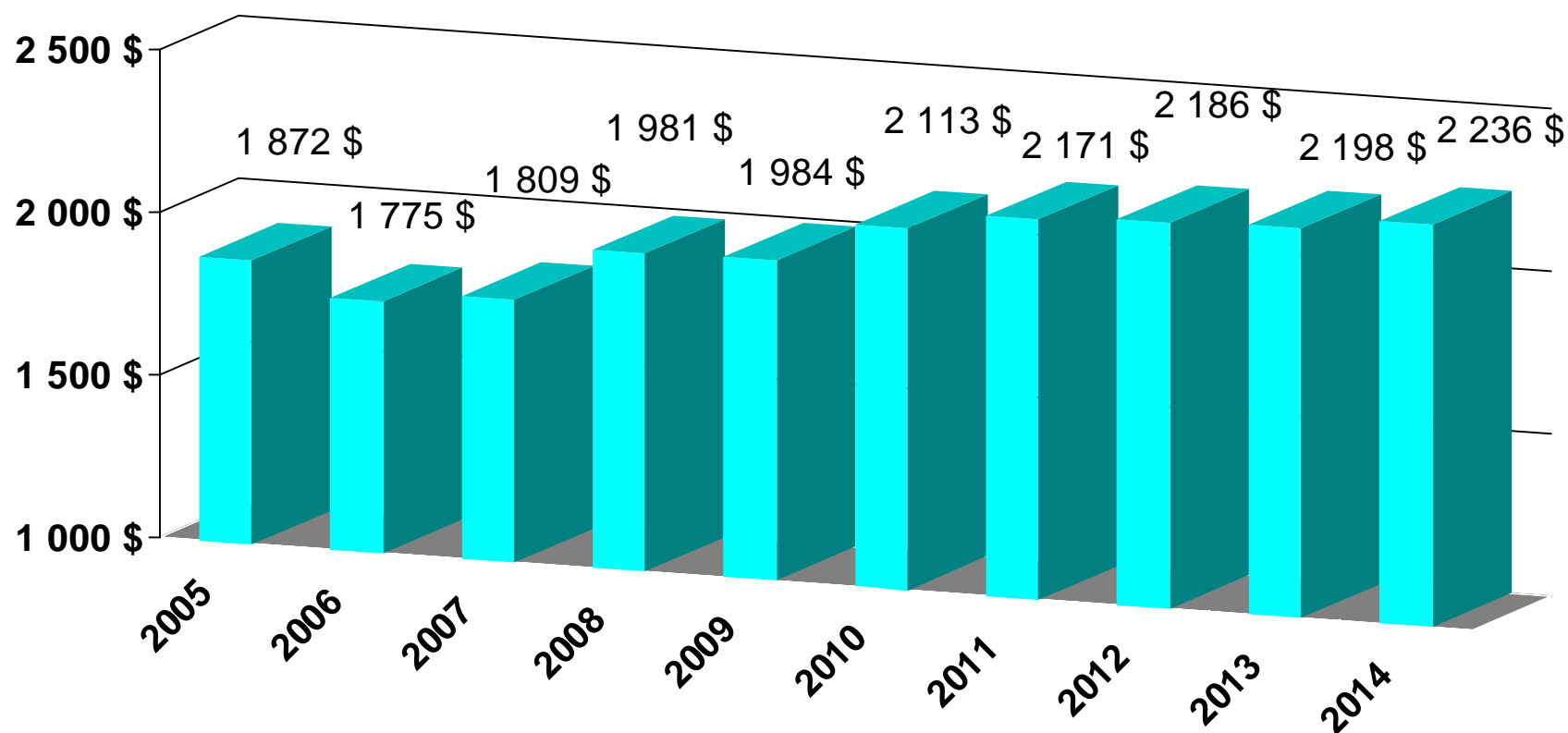


Moyenne du Québec (budget 2014)

Tout le Québec: 1,05 \$

Région administrative : 1,23 \$

# CHARGE FISCALE MOYENNE (des résidences d'un logement)



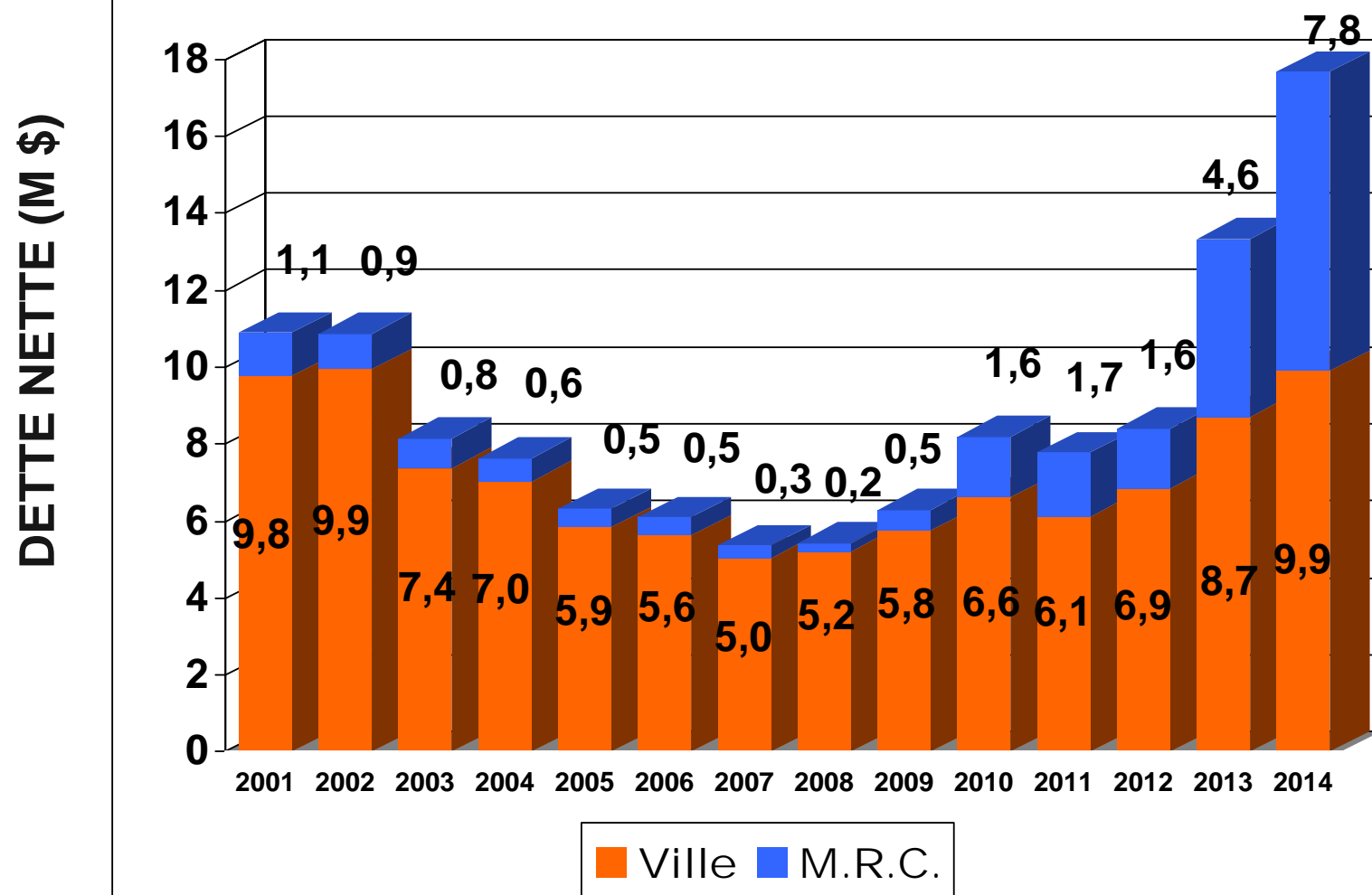
Moyenne du Québec (budget 2014)

Tout le Québec: 2 599 \$

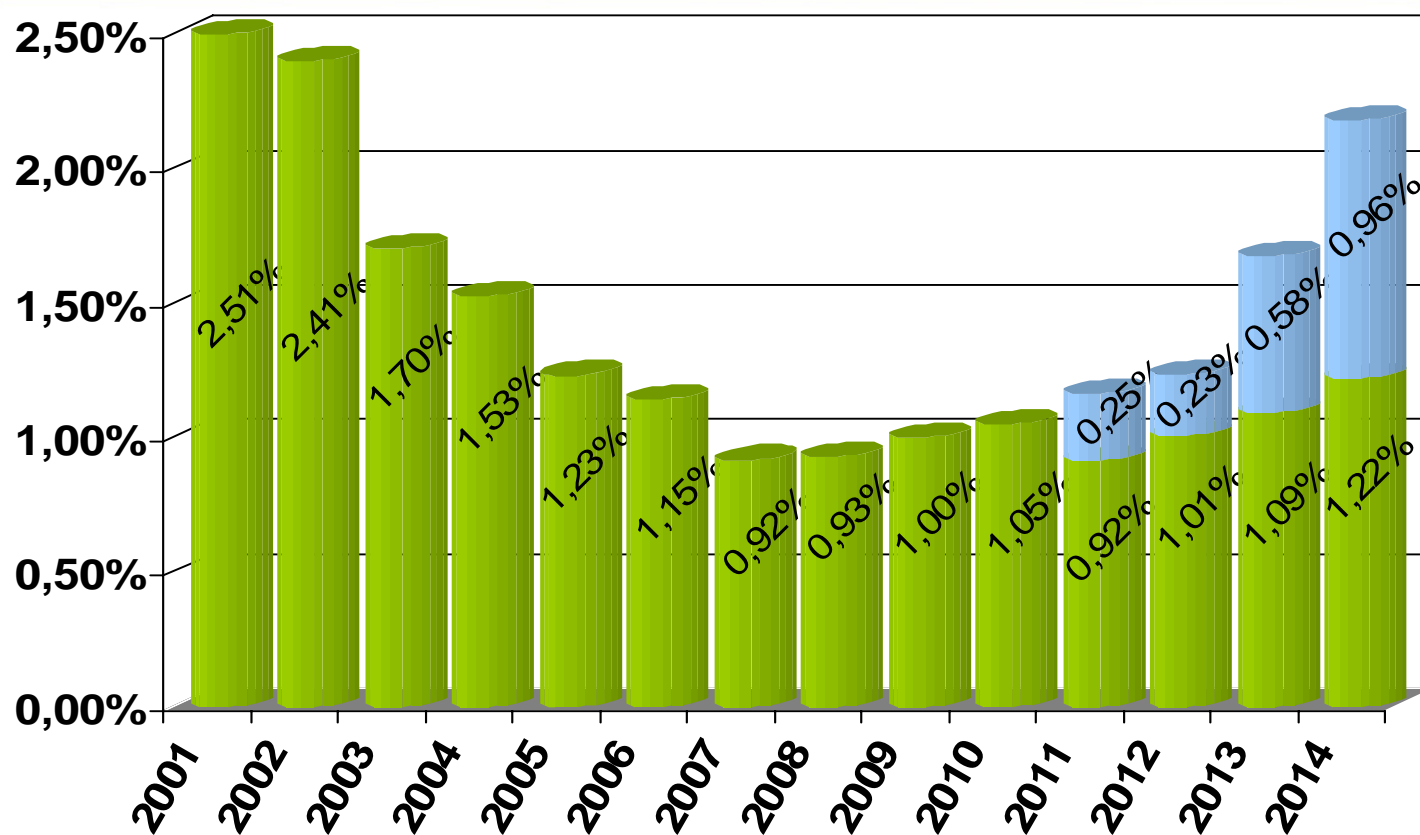
Région administrative : 2 153 \$



# ÉVOLUTION DE L'ENDETTEMENT TOTAL NET À LONG TERME



# ENDETTEMENT TOTAL NET À LONG TERME PAR 100 \$ DE RFU



Moyenne du Québec (réel 2013)

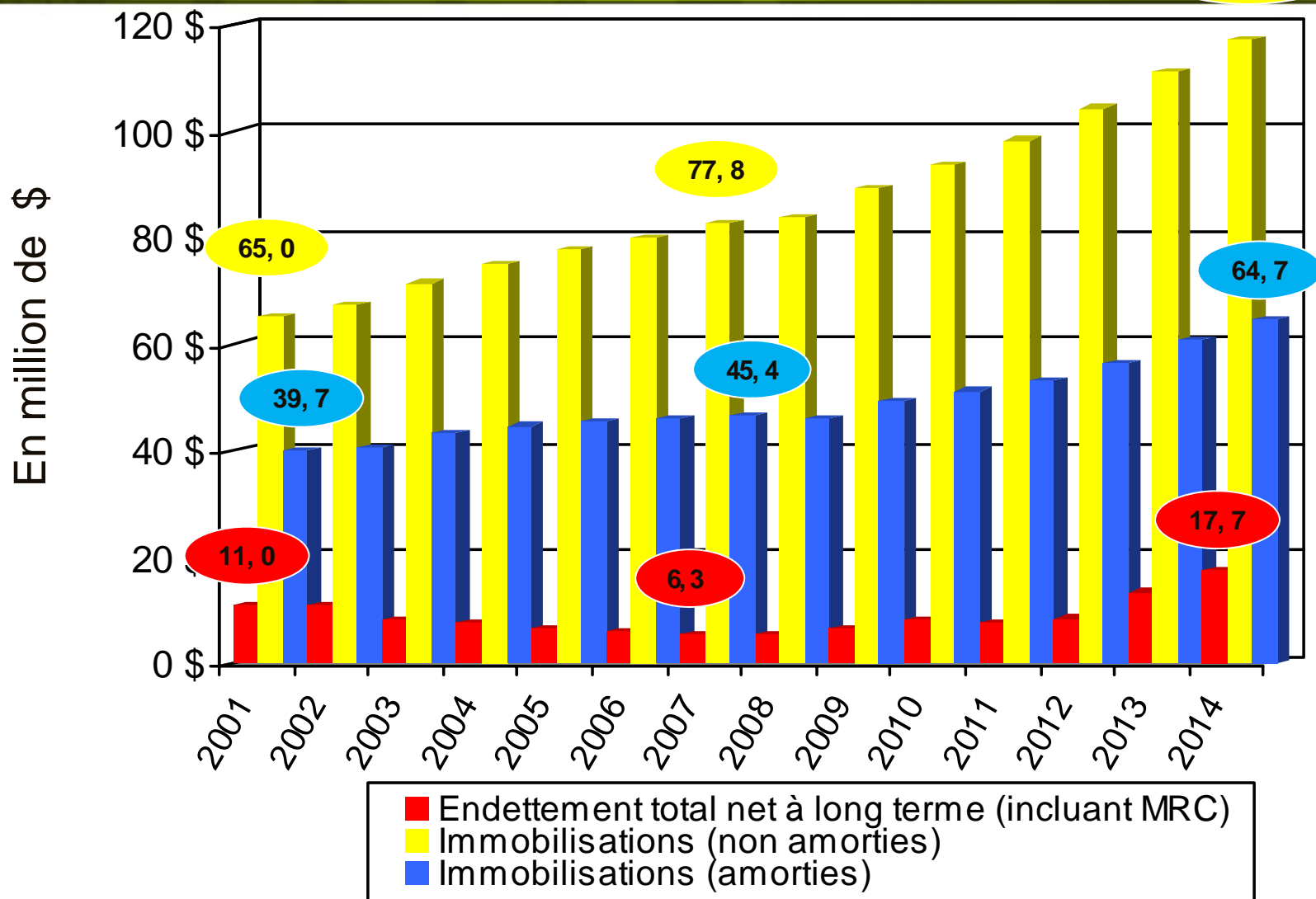
Tout le Québec: 2,19%

Région administrative : 2,38

Ville MRC

# IMMOBILISATIONS ET ENDETTEMENT NET

1 1 7,3



# VILLE DE SAINT-FÉLICIEN RAPPORT FINANCIER 2014

The background of the slide features a collage of financial-related images. At the top, a green-tinted image shows a calculator and a document with a list of numbers. Below this, a donut chart is visible with a label 'Dividends 41%' pointing to a green segment. To the left of the chart is a list of numbers: 67,228.16, 13,946.51, 6,504.60, 1,960.77, 7,736.23, 5,825.69, 35,973.86, 31,254.80, 3,599.66, and 27,655.14. Below the donut chart, a bar chart is partially visible with labels 'Shares' and '\$839.60'. At the bottom, another bar chart is shown with labels 'Financial' and '\$153.00'. A dark red pen lies diagonally across the center of the image.